

Załącznik Nr 5 do Regulaminu pisemnego wyboru dzierżawcy dla lokalu o powierzchni użytkowej 15,23 m² na czas nieoznaczony, z przeznaczeniem na prowadzenie działalności handlowo- usługowej o charakterze medycznym, zlokalizowanego na parterze budynku D2 SP ZOZ Wojewódzkiego Szpitala Specjalistycznego nr 4 w Bytomiu, Aleja Legionów 10, 41-902 Bytom

Lokalizacja i podstawowe dane o budynkach SP ZOZ Wojewódzkiego Szpitala Specjalistycznego Nr 4 w Bytomiu

Zespół budynków SP ZOZ Wojewódzkiego Szpitala Specjalistycznego Nr 4 w Bytomiu zawiera się w obrysie ulic: Juliana Fałata, Alei Legionów, Piotra Woźniaka i zajmuje obszar 30 261 m². Lokalizację budynków na terenie miasta pokazano na rysunku 2.

Budynki Szpitala zostały wzniesione w latach 1905 - 1910 oraz 1960 - 1987 i połączone są ze sobą w jeden zespół funkcjonalny o kształcie zbliżonym do litery H.

W tabeli 1 zestawiono podstawowe dane o budynkach Szpitala oraz stosowane na rysunkach oznaczenia budynków.

Tabela 1: Zestawienie podstawowych danych i oznaczeń budynków Szpitala

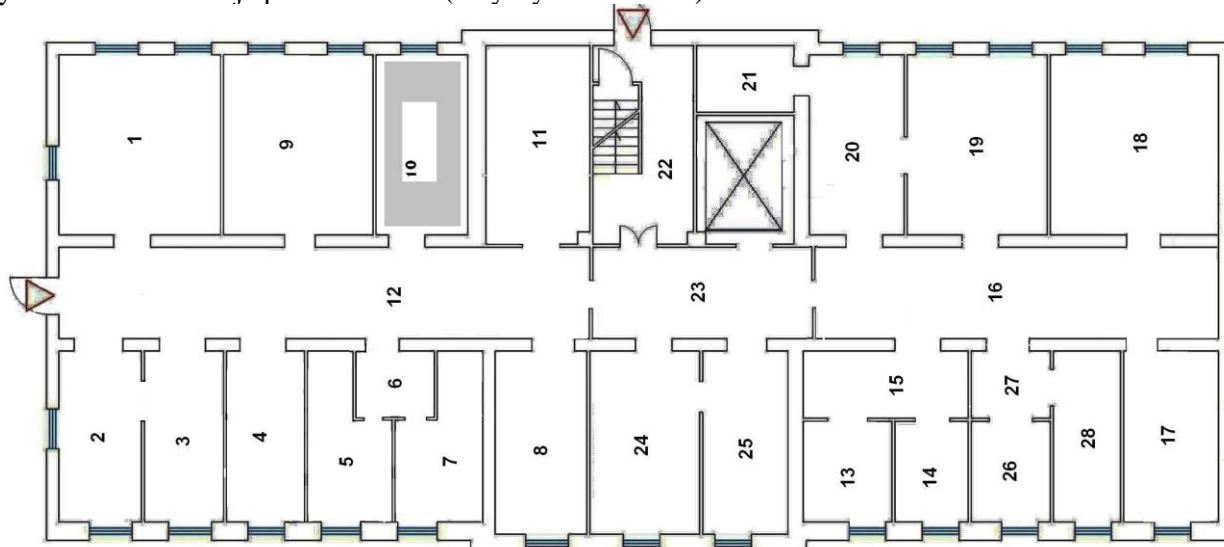
L.p.	Budynek	Oznaczenie	Powierzchnia użytkowa, m ²	Kubatura budynku, m ³	Liczba kondygnacji	Rok budowy
1.	Budynek Główny:	A				
	- część zachodnia	A 1	5 889,00	31 093,00	4/1	1905
	- część środkowa	A 2	2 919,00	22 751,00	3/1	1905
	- część wschodnia	A 3	5 696,00	32 000,00	4/1	1905
2.	Blok Centralny	B				
	- część wysoka		12 136,00	55 825,00	9/1	1986
	- część niska		6 700,00	28 781,00	3/1	1986
3.	Blok Zachodni	C 1	1 786,00	28 781,00	4/1	1969
4.	Pawilon Północno - Zachodni	C 2	1 479,00	8 597,00	3/1	1905
5.	Blok Wschodni	D 1	1 834,00	8 128,00	4/1	1969
6.	Pawilon Północno - Wschodni	D 2	1 479,00	8 957,00	3/1	1905
7.	Pawilon Administracyjny	E	538,00	2 969,00	3/1	1905
8.	Pawilon Psychiatrii	G	1 529,00	9 140,00	3/1	1905
9.	Pawilon Usługowo/Techniczny	K	14 600,00	53 734,00	3/1	1979
10.	Poradnie Specjalistyczne	PS	674,00	2 544,00	1/0	1970
RAZEM:			57 259,00	272 973,00		

Budynek główny Szpitala wybudowany został w latach 1905 - 1910. Od strony południowej, tj. od strony Alei Legionów pomiędzy skrzydłami zachodnim A 1 i wschodnim A 3 budynku głównego znajduje się budynek administracji E, do którego dobudowane zostały dwa parterowe baraki przyszpitalnych przychodni specjalistycznych PS. Po przeciwnej, północnej stronie zespołu głównego znajduje się blok łóżkowo – operacyjny B, oddany do użytkowania w 1988 roku i pawilon usługowo - techniczny K oddany do użytku w 1979 r. Blok zachodni C 1 i wschodni D 1 przyległe do budynku głównego dobudowano w latach 1960 - 1970. Budynki E, C 2, D 2 i G pochodzą z tego samego okresu, co zespół główny. Budynki za wyjątkiem baraków przyszpitalnych PS, są ze sobą połączone naziemnymi lub podziemnymi przejściami.

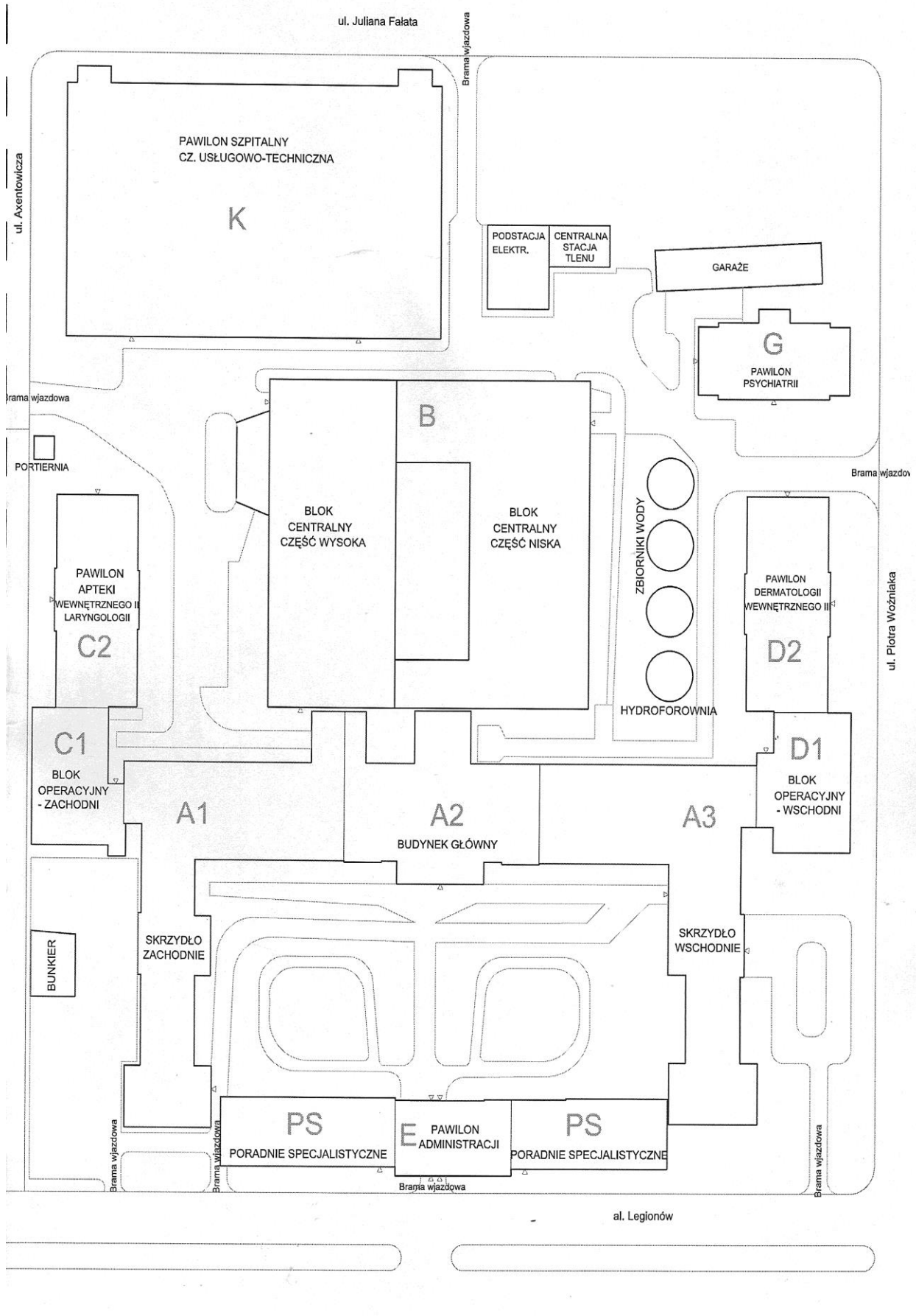
Lokal objęty ofertą przetargową, jest wyposażony w instalację elektryczną (stan do wymiany), w tym oświetlenie oraz instalację niskonapięciową oraz posiada połączenie do instalacji c.o.

Stan lokalu jest dobry.

Rysunek 1: Lokalizacja pomieszczenia (dotyczy lokalu nr 10)



Usytuowanie budynków na terenie Szpitala przedstawiono na rysunku nr 2.



Obecne zagospodarowanie budynków Szpitala:

- Budynek A 1: Parter - Centralna Sterylizatornia
Skrzydło zachodnie zostało wyłączone z użytkowania
- Budynek A 2: Parter – wejście główne
I piętro – Dyrekcja, Aula, Sala konferencyjna
II piętro – Oddział Anestezjologii i Intensywnej Terapii
III piętro – Salka konferencyjna, Kaplica
- Budynek A 3: parter - Zakład Radiologii, Zakład Diagnostyki Laboratoryjnej
I piętro - Klinika Chirurgii Naczyń
II piętro - Oddział Neurochirurgii
III piętro - Oddział Kardiologii
- Budynek B - Blok operacyjno - łóżkowy:
parter – Izba Przyjęć, Oddział Rehabilitacji
I piętro – Oddział Chirurgii, Centralny Blok Operacyjny
II piętro – Stacja Dializ
III piętro – Oddział Urologii, Oddział Nefrologii
IV piętro – Oddział Neurologii z pododdziałem udarowym
V i VI piętro – Oddział Urazowo - Ortopedyczny
VII piętro – Oddział Okulistyki
VIII piętro – Rekreacja
- Budynek C 1: parter – Poradnie Specjalistyczne
I piętro – Blok Operacyjny Laryngologii
II i III piętro – Oddział Psychiatrii
- Budynek C 2: parter – Apteka
I piętro – Oddział Laryngologii
II piętro – Oddział Wewnętrzny II
- Budynek D 1: parter – Zakład Radiologii
I piętro – Blok Operacyjny Kliniki Chirurgii Naczyń
II piętro – Oddział Neurologii
III piętro – Oddział Onkologii
- Budynek D 2: parter – Poradnie Specjalistyczne
I piętro – Oddział Dermatologii
II piętro – Oddział Wewnętrzny III
- Budynek E: Biura
- Budynek G: Dzienny Oddział Terapii Nerwic
- Budynek K: Pomieszczenia techniczno - gospodarcze, w tym kuchnia szpitalna
- Budynek PS: Poradnie Specjalistyczne

Bytom, maj 2013